



Câmara Municipal de Lisboa
Direcção Municipal de Recursos Humanos
Departamento de Formação, Saúde, Higiene e Segurança



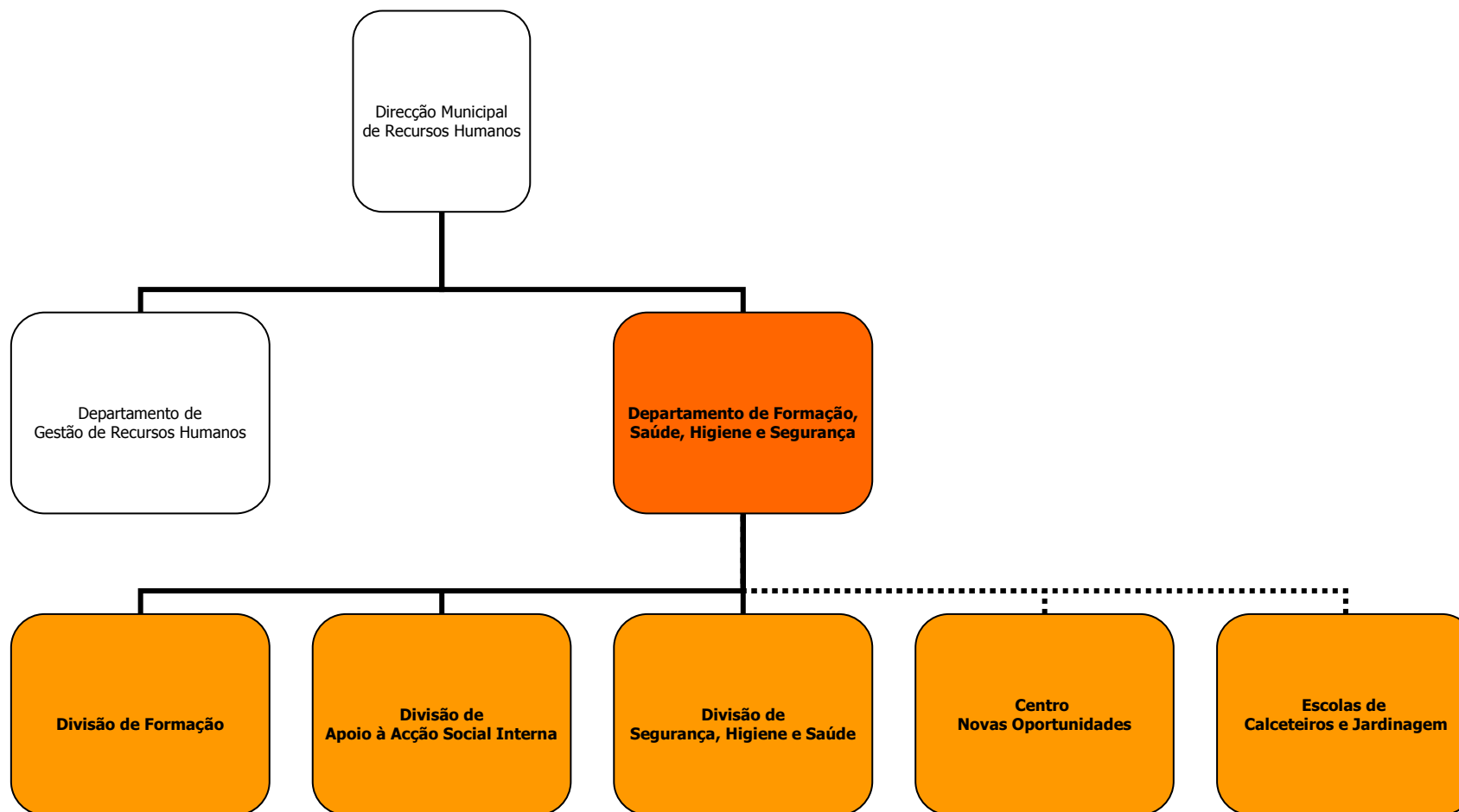
Semana da Responsabilidade Social, Lisboa 03 a 07 Maio 2010

Sumário da Apresentação

- **Quem Somos**
- **Programas de Apoio à Comunidade**
 - **Iniciativa Emprego**
 - **Cursos de Educação e Formação de Adultos** - Escola de Jardinagem
 - **Integração de Prestadores de Trabalho a Favor da Comunidade**
- **Programas na Organização** (Trabalhadores da Câmara Municipal de Lisboa)
 - **Projecto de Educação e Formação de Adultos (Centro Novas Oportunidades)**

Quem somos

Quem Somos



Missão

- Oferecer aos Recursos Humanos da Câmara Municipal de Lisboa serviços que promovam o seu desenvolvimento profissional e pessoal através do acesso a uma formação profissional pertinente e de qualidade, de assegurar o apoio e acompanhamento na vigilância da saúde, na segurança e higiene no trabalho, na protecção materno-infantil, no ensino pré-escolar e na disponibilização de uma rede de refeitórios acessível e de qualidade.

Visão

- Ser percepcionado pelos recursos humanos da Câmara Municipal de Lisboa como o serviço parceiro no seu desenvolvimento profissional e pessoal;
- Ser uma referência nas áreas do desenvolvimento profissional e pessoal e condições de trabalho ao dispor dos Recursos Humanos da Câmara Municipal de Lisboa.

Atribuições Genéricas do Departamento

- ✓ Planeamento e gestão da formação profissional e da certificação escolar;
- ✓ Actividade de protecção social aos trabalhadores;
- ✓ Segurança, higiene e saúde no trabalho;
- ✓ Gestão e controlo dos meios humanos, técnicos e financeiros dos refeitórios municipais;
- ✓ Protecção materno-infantil e ensino pré-escolar.



Programas de Apoio à Comunidade

- **Iniciativa Emprego**
- **Cursos de Educação e Formação de Adultos - Escola de Jardinagem**
- **Integração de Prestadores de Trabalho a Favor da Comunidade**



Iniciativa Emprego

Implementação na Câmara Municipal de Lisboa

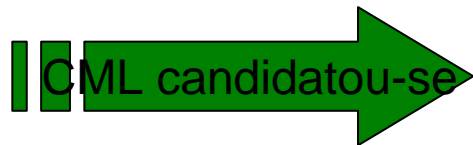
O que é a Iniciativa Emprego ?

No contexto particular da crise económica internacional e da situação do mercado de trabalho pretende

**Assegurar a manutenção do emprego,
incentivar a inserção de jovens no mercado de trabalho
e promover a criação de emprego
e o combate ao desemprego**

- Iniciativa promovida pelo Ministério do Trabalho e da Solidariedade Social
- Com 17 Medidas para Cidadãos e para Entidades Empregadoras

Medidas para Entidades Empregadoras:



- Apoios à Inserção Profissional

Contrato Emprego-Inserção/Emprego-Inserção +

A quem se destina?

Entidades colectivas, públicas ou privadas sem fins lucrativos, designadamente:

- Serviços públicos com intervenção marcadamente local e que desenvolvam actividades relevantes para a satisfação de necessidades sociais ou colectivas;
- Autarquias locais;
- Entidades de solidariedade social.

Mais informações em www.emprego2010.gov.pt

O que prevê o Contrato Emprego-Inserção/Inserção + ?

Realização de actividades socialmente úteis que satisfaçam necessidades locais e regionais, por desempregados subsidiados/beneficiários do Rendimento Social de Inserção por um período de 12 meses.

Visa promover a empregabilidade dos desempregados melhorando as suas competências socioprofissionais através da manutenção do contacto com outros trabalhadores e actividades, evitando o risco do seu isolamento, desmotivação e marginalização.

O que abrange o Contrato Emprego-Inserção/Inserção + ?

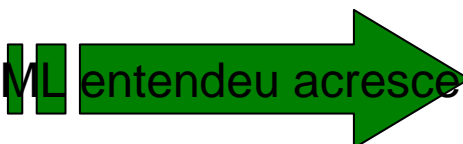
1. Apoio Financeiro ao beneficiário

O desempregado beneficiário do subsídio de desemprego tem direito a uma bolsa complementar no valor de 20% da prestação mensal de desemprego.

2. Outras Despesas a cargo da entidade

- Subsídio de Refeição
- Despesas de Transporte
- Seguro

A CML entendeu acrescentar



3. Formação Profissional e acesso ao Programa de Educação e Formação de Adultos (Centro Novas Oportunidades)

4. Fardamento

5. Acesso aos refeitórios municipais



Iniciativa Emprego

Implementação na Câmara Municipal de Lisboa

Candidaturas apresentadas para o desempenho das seguintes
actividades socialmente úteis no Município de Lisboa (Maio 2009):

- **Auxiliares de Acção Educativa:**
a desempenharem actividades nas
escolas do 1ºciclo do ensino
básico;



- **Jardineiros:** a desempenharem
actividades nos espaços verdes
municipais;



- **Cantoneiros de Limpeza Urbana:** a desempenharem
funções na limpeza urbana da
cidade;

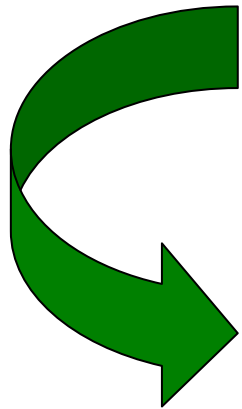


- **Serventes de Calceteiros, Operadores de Betuminoso e Limpa Colectores** a desempenharem funções no apoio às respectivas áreas de intervenção dos serviços municipais nestas áreas na cidade;

- **Carregadores e Operadores gráficos**, a desempenharem funções no apoio às respectivas áreas de intervenção dos serviços municipais nestas áreas na cidade;



Resultados



Candidaturas em 2009 englobaram um total de **317 desempregados**

Assinaram Contrato Emprego-Inserção com a
Câmara Municipal de Lisboa **201 desempregados**



Iniciativa Emprego na CML na Imprensa

Autarquia contrata 159 desempregados

LISBOA A Câmara de Lisboa contratou 159 desempregados que durante nove meses serão auxiliares de acção educativa, jardineiros, cantoneiros, operários, zeladores de bairro e vigilantes de escolas. Os contratos foram realizados através de um programa de apoio ao emprego de inserção, do Ministério do Trabalho e Segurança Social, num investimento de 4,5 milhões de euros.

PROGRAMA DE INSERÇÃO



Câmara dá emprego

■ A Câmara de Lisboa contratou ontem 159 desempregados durante nove meses, ao abrigo de um programa de apoio ao emprego de inserção do Ministério do Trabalho, que representa um investimento de 4,5 milhões de euros, 890 mil euros dos quais comparticipados pela autarquia.

EMPREGO TEMPORARIO

Câmara contrata 159 desempregados

A Câmara de Lisboa contratou ontem 159 desempregados, que durante nove meses desempenharão funções de auxiliares de acção educativa, jardineiros, cantoneiros e operários, numa iniciativa que também inclui zeladores de bairro e vigilantes de escolas. Os contratos fazem parte de um programa de apoio ao emprego de inserção, do Ministério do Trabalho, representando um investimento de 4,5 milhões de euros, comparticipados pela Câmara em 890 mil euros. Questionado



sobre a possibilidade de estes trabalhadores virem a ser integrados na autarquia, António Costa respondeu que se trata de um «programa específico de ocupação», que não dará «acesso aos quadros».



Iniciativa Emprego na CML na Imprensa

AUTARQUIAS

Lisboa contratou 159 desempregados para desempenharem funções sociais

A Câmara de Lisboa (CML) contratou ontem 159 desempregados, que durante nove meses desempenharão as funções de auxiliares de acção educativa, jardineiros, cantoneiros e operários, numa iniciativa que vai também incluir zeladores de bairro e vigilantes de escolas. O ministro do Trabalho, Vieira da Silva, citado pela agência Lusa, elogiou a criação de postos de trabalho do programa da CML e disse a António Costa que poderá contar com os "programas públicos de emprego".

DIÁRIO ECONÓMICO

LISBOA

Câmara contrata desempregados para cumprir funções sociais

• Nuno Duarte, 35 anos, técnico de gestão agrícola, no desemprego há seis meses, foi um dos 159 desempregados que a Câmara Municipal de Lisboa contratou ao abrigo de um programa de apoio ao emprego protocolado ontem com o Ministério do Trabalho, para o cumprimento de tarefas como auxiliares de acção educa-

tiva, jardineiros, cantoneiros, ser-ventes de calceteiros, entre outras actividades "socialmente úteis".

Nuno Duarte vai trabalhar como jardineiro para a autarquia nos próximos nove meses. "Estou ansioso por voltar a fazer alguma coisa, por sentir-me útil", explicou o novo contratado, que elege o

Parque Eduardo VII como o espaço verde mais bem cuidado em toda a cidade.

As candidaturas englobam um total de 317 desempregados. A Santa Casa da Misericórdia fez também uma candidatura para 182 vigilantes para as escolas do 1º ciclo do ensino básico, e a Gebalis, para 14 zeladores de bairro,

mas as vagas ainda não foram preenchidas. Os desempregados que assinam o "Contrato Emprego Inserção" têm direito a uma bolsa complementar no valor de 30% da prestação mensal de desemprego e ao pagamento das despesas de transporte, subsídio de alimentação e seguro de acidentes pessoais.

A Câmara de Lisboa, que investe cerca de 890 mil euros no programa, oferece fardamento, acesso aos refeitórios municipais e formação. "As pessoas vão ter os mesmos direitos que os trabalhadores do município", frisou o presidente lisboeta António Costa, ontem, após a assinatura dos protocolos. **tl**

Autarquia lisboeta contratou 159 desempregados para funções "sociais"

• A Câmara de Lisboa contratou ontem 159 desempregados, que durante nove meses desempenharão funções de auxiliares de acção educativa, jardineiros, cantoneiros e operários, numa iniciativa que vai também incluir zeladores de bairro e vigilantes de escolas.

Os contratos foram realizados ao abrigo de um programa de apoio ao emprego de inserção, do Ministério do Trabalho e Segurança Social, representando um investimento de 4,5

mil milhões de euros. O objectivo é a contratação de 513 pessoas em toda a cidade, entre a autarquia, a empresa que gere os bairros municipais (Gebalis) e a Santa Casa da Misericórdia.

A Misericórdia irá receber pessoas que desempenharão funções de vigilantes de escolas e a Gebalis zeladores de bairro, responsáveis por pequenas reparações. O presidente

da câmara, António Costa, afirmou que as áreas abrangidas correspondiam a um "conjunto de necessidades sociais" da autarquia, desempenhando funções que "faziam falta à cidade".

O ministro do Trabalho e Segurança Social, Vieira da Silva, saudou a decisão da câmara e da Misericórdia em contratar estes trabalhadores e apelou à "multiplicação" do gesto por parte de outras entidades. "Há mais quem possa, através de uma decisão, ajudar a mudar a vida de quem está desempregado", sublinhou. O contrato de emprego de inserção já abrangia 27 mil pessoas, afirmou Vieira da Silva. **Lusa**



Governo pagará subsídio de desemprego aos trabalhadores, incluindo o acréscimo de 30 por cento da câmara.

Novas Candidaturas apresentadas para o desempenho das seguintes **actividades socialmente úteis no Município de Lisboa (Maio 2010):**

- Auxiliares de Acção Educativa
- Jardineiros
- Cantoneiros de Limpeza Urbana
- Serventes de Calceteiros, Operadores de Betuminoso e Limpa Colectores
- Carregadores e Operadores gráficos



- **Pessoal oficial para o Regimento de Sapadores Bombeiros (Electricistas Auto, Serralheiros Civis e Mecânicos, Mecânicos, Torneiro e Bate-Chapas)**

Novas Candidaturas englobam um total de 217 desempregados.

Investimento financeiro

Investimento orçamental da autarquia previsto no valor de **890.054,80 €**
(candidaturas efectuadas em 2009 para 317 beneficiários)

Despesa efectuada até Março 2010: **296.843,75 €**

Investimento orçamental da autarquia previsto para as candidaturas
efectuadas em 2010 para 217 beneficiários no valor de **520.994,16 €**



Cursos de Educação e Formação de Adultos

Escola de Jardinagem



Escola de Jardinagem



A **MISSÃO** da Escola de Jardinagem é a realização da formação profissional de Jardineiros e de todas as iniciativas que visem a promoção e divulgação da jardinagem.

A Escola realiza três tipos de acções:

- Cursos de Qualificação Profissional de Jardineiros
- **Cursos de Educação e Formação de Adultos de Jardinagem**
- Outras iniciativas de Formação e Sensibilização Ambiental



Cursos de Educação e Formação de Adultos de Jardinagem

Cursos ministrados na Escola de Jardinagem, em parceria com o Centro de Formação Profissional de Lisboa para o Sector Terciário e conferem a dupla certificação, profissional e escolar com equivalência ao 3º ciclo do ensino básico (9º ano de escolaridade).



Cursos que se destinam a formar pessoas na área da Jardinagem com vista à sua inserção no mercado de trabalho.

Os destinatários são desempregados de longa duração e/ou à procura do 1º emprego que possuam habilitações escolares inferiores ao 9º ano de escolaridade e idade igual ou superior a 18 anos.

A decorrer ..



Curso EFA de Jardineiros

Calendarização: 18 de Maio de 2009 a 23 de Julho de 2010

Total de Horas de Formação: 1910h

Total de Formandos: 7



Integração de Prestadores de Trabalho a Favor da Comunidade



Em que consiste ?

A Câmara Municipal de Lisboa cria condições facilitadoras de execução de sanções de trabalho previstas no Código Penal - Prestação de Trabalho a Favor da Comunidade e Substituição da Multa por Trabalho - através da disponibilização de postos de trabalho não remunerados para os condenados com estas sanções.

Objecto de um Protocolo de Cooperação entre a Câmara Municipal de Lisboa e o Ex-Instituto de Reinserção Social (actual Direcção-Geral de Reinserção Social). A Câmara Municipal de Lisboa é assim considerada uma **Entidade Beneficiária de Trabalho a Favor da Comunidade**.



O que fazemos ?

- Promovemos o enquadramento do prestador de trabalho e controlamos tecnicamente as suas tarefas através de um supervisor;
- Fornecemos os instrumentos de trabalho necessários às tarefas a desempenhar;
- Asseguramos condições de higiene, segurança e saúde no trabalho idênticas aos restantes trabalhadores municipais;
- Fazemos a interligação e cooperação com o técnico de reinserção responsável pela execução da pena no acompanhamento e avaliação do prestador de trabalho.



Programas da Câmara Municipal de Lisboa

Uma cultura de responsabilização



Projecto de Educação e Formação de Adultos

Centro Novas Oportunidades



O que é um Centro Novas Oportunidades (CNO) ?

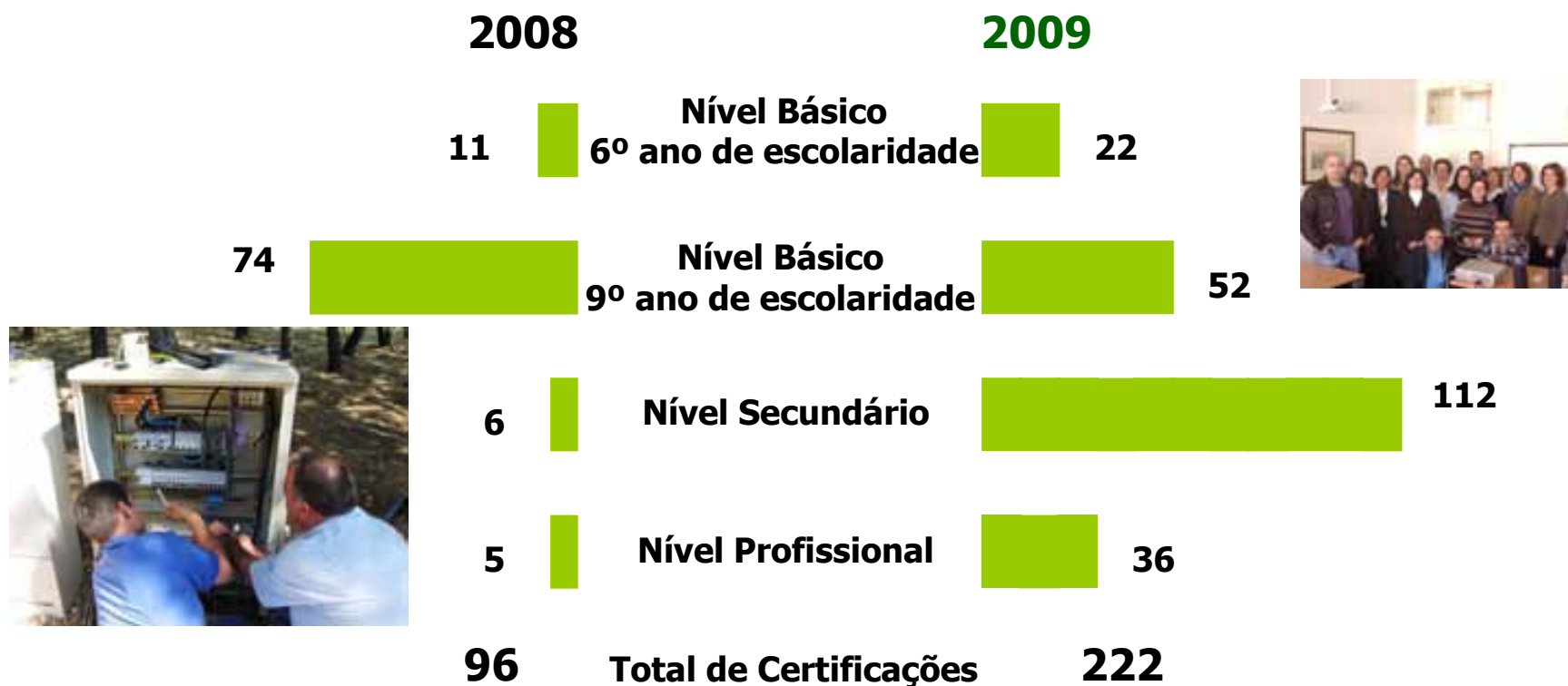
É o local onde pode aumentar a sua qualificação, através do percurso educativo e/ou formativo que melhor se ajuste às suas habilitações, expectativas e necessidades.



A quem dirige a sua actividade o CNO da Câmara Municipal de Lisboa ?

A todos os funcionários da Câmara Municipal de Lisboa interessados em obter a certificação escolar de nível básico (4^o, 6^o ou 9^o de escolaridade), de nível secundário (12^o ano de escolaridade) e/ou certificação profissional.

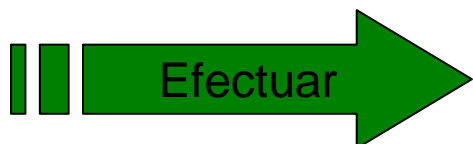
Número de certificações no âmbito do Projecto EFA 2008 e 2009





Plano Estratégico de Intervenção do Centro Novas Oportunidades para 2010

800 adultos inscritos
(400 nível básico e 400 nível secundário)



720 Diagnósticos (360 nível básico e 360 nível Secundário)



491 Processos de Reconhecimento, Validação e Certificação de Competências (252 nível básico e 239 nível Secundário)



385 Adultos (239 nível básico e 146 nível Secundário)

Contactos

Eng. Luísa Dornellas

Rua António Patrício nº 26, 2º Lisboa

Telefone: 351+ 21 7928150 Fax: 351+ 21 7941015

E-mail: formacao@cm-lisboa.pt

E-mail: luisa.dornellas@cm-lisboa.pt

Semana da Responsabilidade Social, Lisboa 03 a 07 Maio 2010



Câmara Municipal de Lisboa
Direcção Municipal de Recursos Humanos
Departamento de Formação, Saúde, Higiene e Segurança

Obrigado

Semana da Responsabilidade Social, Lisboa 03 a 07 Maio 2010

Contactos

Eng. Luísa Dornellas

Rua António Patrício nº 26, 2º Lisboa

Telefone: 351+ 21 7928150 Fax: 351+ 21 7941015

www.cm-lisboa.pt

<http://intranet.cm-lisboa.net/>

www.edcities.org

E-mail: dfshs@cm-lisboa.pt

E-mail: luisa.dornellas@cm-lisboa.pt

Semana da Responsabilidade Social, Lisboa 03 a 07 Maio 2010